

TABULKA MÍSTNOSTÍ 1.NP			
Č.	ÚČEL MÍSTNOSTI	PLOCHA (m²)	PODLAHOVÁ KRYTINA
1.01	VSTUPNÍ HALA FOYER	50.32	BETON
1.02	VSTUP 1	9.07	VENKOVNÍ DLAŽBA
1.03	ŽÁZEMÍ	6.52	PVC
1.04	VSTUPNÍ HALA FOYER	55.55	KERAMICKÁ DLAŽBA
1.05	KINO, HLEDIŠTĚ	194.22	PVC/KOBEREC
1.06	ŠATNA	20.13	BETON
1.07	CHODBA	23.40	BETON
1.08	CHODBA	28.10	DLAŽBA
1.09	SKLAD	23.02	PVC
1.10	WC	16.60	KERAMICKÁ DLAŽBA
1.11	WC	17.80	KERAMICKÁ DLAŽBA
1.12	SCHODIŠTĚ 1.NP-4.NP	19.80	BETON
1.13	SCHODIŠTĚ	10.54	KERAMICKÁ DLAŽBA
1.14	VSTUP 2	6.96	VENKOVNÍ DLAŽBA
1.15	PROSTOR	4.94	KERAMICKÁ DLAŽBA
1.16	ROZVOD EL.	1.69	BETON
1.17	ZAKULISI	14.94	PVC
		503.60	

LEGENDA

- STÁVAJÍCÍ ZDĚNÉ KONSTRUKCE STĚN A PŘÍČEK
- VEDELEŠÍ BUDOVY
- ŽULOVÁ DLAŽBA, VENKOVNÍ CHODNÍK
- BOURANÉ KONSTRUKCE STĚN A PŘÍČEK
- BOURANÉ KONSTRUKCE
- BOURANÉ DVEŘE, OKNA, ZAŘÍZOVACÍ PŘEDMĚTY
- BOURANÉ NÁŠLAPNÉ VRSTVY PODLAHY
- DŘEVĚNÝ PALUBKOVÝ OBLIK STĚNY
- KERAMICKÝ OBLIK

POZNÁMKA

BUDE DEMONTOVÁN VEŠKÝ DŘEVĚNÝ PALUBKOVÝ OBLIK A ODSTRANĚN KERAMICKÝ OBLIK.
DVEŘE BUDOU VYBOURÁNY VČETNĚ ZÁRUBNÍ. OKNA BUDOU VYBOURÁNA VČETNĚ VNITŘNÍCH A VENKOVNÍCH PARAPETŮ.
U BOURÁNÍ NOVÝCH DVEŘNÍCH A PRŮCHOZÍCH OTVORŮ MUSÍ BÝT BRÁN ZŘETEL NA VLOŽENÍ NOVOHO PŘEKLADU.
U PODLAH BUDE ODSTRANĚNA NÁŠLAPNÁ VRSTVA (PVC, KER. DLAŽBA) VČETNĚ LEPIDLA. TAM, KDE JE JAKO NÁŠLAPNÁ VRSTVA POUŽIT BETON, BUDE PODLAHA PONECHÁNA.



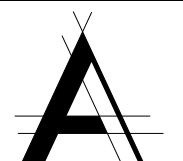
TABULKA MÍSTNOSTÍ 2.NP			
Č.	ÚČEL MÍSTNOSTI	PLOCHA (m²)	PODLAHOVÁ KRYTINA
2.01	SCHODIŠŤOVÁ HALA	8,72	PVC
2.02	FOYER	48,00	PVC
2.03	SCHODIŠŤE DO 3.NP	7,74	PVC
2.04	PROMÍTARNA	11,67	PVC
2.05	KUMBÁL	11,61	PVC
2.06	BALKON, HLEDIŠTĚ	47,59	PVC
2.07	SCHODIŠŤE	10,50	KERAMICKÁ DLAŽBA
2.08	SCHODIŠŤE 1.NP-4.NP	4,88	BETON
2.09	BYT 1	8,14	PVC
2.10	POKOJ 1	11,71	PVC
2.11	POKOJ 2	11,38	PVC
2.12	POKOJ 3	24,67	DŘEVĚNÉ PARKETY
2.13	KOUPELNA	2,91	PVC
2.14	POKOJ 4	9,77	BETON
2.15	WC	1,60	PVC
2.16	ATRIUM	11,80	
2.17	POKOJ 5	5,79	BETON
2.18	ZAŽEMÍ PRO KINO	24,16	PVC
2.19	WC	1,12	PVC
2.20	SKLAD	1,08	PVC
2.21	ZÁDVEŘÍ	3,09	PVC
2.22	KOUPELNA	3,36	PVC
2.23	BYT 2	9,54	PVC
2.24	POKOJ 1	24,69	PVC
2.25	POKOJ 2	20,42	PVC
2.26	POKOJ 3	15,43	PVC
		341,37	

LEGENDA

- STÁVAJÍCÍ ZDĚNÉ KONSTRUKCE STĚN A PŘÍČEK
- VEDELEJŠÍ BUDOVY
- BOURANÉ KONSTRUKCE STĚN A PŘÍČEK
- BOURANÉ KONSTRUKCE
- BOURANÉ DVEŘE, OKNA, ZAŘÍZOVACÍ PŘEDMĚTY
- BOURANÉ NÁSLAPNÉ VRSTVY PODLAHY
- BOURANÁ KONSTRUKCE STROPU
- DEMONTÁŽ POHLEDU
- BOURANÁ STŘEŠNÍ KRYTINA
- DŘEVĚNÝ PALUBKOVÝ OBKLAD STĚNY
- KERAMICKÝ OBKLAD
- LUXFERY

POZNÁMKA

BUDE DEMONTOVÁN VEŠKERÝ DŘEVĚNÝ PALUBKOVÝ OBKLAD A ODSTRANĚN KERAMICKÝ OBKLAD.
DVEŘE BUDOU VYBOURÁNY VČETNĚ ZÁRUBNÍ. OKNA BUDOU VYBOURÁNA VČETNĚ VNITŘNÍCH A VENKOVNÍCH PARAPETŮ.
U BOURÁNÍ NOVÝCH DVEŘNÍCH A PRŮCHOZÍCH OTVORŮ MUSÍ BYT BRÁN ZŘETEL NA VLOŽENÍ NOVOHO PŘEKLADU.
U PODLAH BUDE ODSTRANĚNA NÁSLAPNÁ VRSTVA (PVC, KER, DLAŽBA) VČETNĚ LEPIDLA, TAM, KDE JE JAKO NÁSLAPNÁ VRSTVA POUŽIT BETON. BUDE PODLAHA PONECHÁNA.

		WWW. ARCH 5D . CZ		MĚŘITKO:	DATUM:
		ARCHITEKTONICKÁ A PROJEKČNÍ KANCELAR KOCHOVA 818, CHOMUTOV 430 01		1:50	9/2022
KÚ: CHOMUTOV I	OBEC: CHOMUTOV	VYPRACOVAL:		INVESTOR:	
		Ing. arch. Kamel Bílý		STATUTÁRNÍ MĚSTO CHOMUTOV Zborovská 4602, 430 28 Chomutov	
		ZAKÁZKA Č.:		STAVBA:	
		12/2022/SP		COWORKING CENTRUM KINO PRAHA, CHOMUTOV	
		FAZE:		VÝKRES:	
		Dokumentace pro stavební povolení		PŮDORYS 2.NP - BOURACÍ PRÁCE	
				D.1.1.12	

PŮDORYS 3.NP - BOURACÍ PRÁCE



TABULKA MÍSTNOSTI 3.NP			
Č.	ÚČEL MÍSTNOSTI	PLOCHA (m²)	PODLAHOVÁ KRYTINA
3.01	PROSTOR 1	12,58	DŘEVĚNÁ PRKNA
3.02	PROSTOR 2	12,10	DŘEVĚNÁ PRKNA
3.03	PODKROVÍ	95,20	HLINADLAŽBA
3.04	SCHODIŠTĚ 1.NP-4.NP	4,90	BETON
3.05	BYT 3	8,20	BETON
3.06	POKOJ 1	19,18	DŘEVĚNÉ PARKETY
3.07	POKOJ 2	20,66	DŘEVĚNÉ PARKETY
3.08	POKOJ 3	25,31	DŘEVĚNÉ PARKETY
3.09	KOUPELNA	2,41	BETON
3.10	POKOJ 4	9,77	BETON
3.11	WC	1,60	BETON
3.12	ATRIUM	11,80	
3.13	POKOJ 5	5,79	BETON
3.14	KANCELÁŘ+KUCHYŇKA	17,43	KOBRECEK
3.15	SKLAD PRO KINO	19,94	KERAMICKÁ DLAŽBA
3.16	SCHODIŠTĚ	4,43	KERAMICKÁ DLAŽBA
3.17	SKLAD	7,50	
3.18	SCHODIŠTOVÁ HALA	12,93	KOBRECEK
3.19	ZÁDVEŘÍ	4,37	PÁS Z MODIF. ASFALTU
3.20	STŘECHA	144,25	PÁS Z MODIF. ASFALTU
3.21	SKLAD	7,68	PÁS Z MODIF. ASFALTU
3.22	SKLAD	7,16	PÁS Z MODIF. ASFALTU
3.23	SKLAD	6,45	PÁS Z MODIF. ASFALTU
3.24	SKLAD	0,85	PÁS Z MODIF. ASFALTU
3.25	KOMORA	1,29	KERAMICKÁ DLAŽBA
3.26	KOMORA	1,23	KERAMICKÁ DLAŽBA
3.27	KOMORA	1,94	BETON
3.28	KANCELÁŘ	10,96	KOBRECEK
3.29	CHODBA	10,16	KOBRECEK
3.30	KANCELÁŘ	12,89	KOBRECEK
3.31	KOUPELNA	6,21	KERAMICKÁ DLAŽBA
		509,84	

LEGENDA

- STÁVAJÍCÍ ZDĚNÉ KONSTRUKCE STĚN A PŘÍČEK
- VEDELEJŠÍ BUDOVY
- BOURANÉ KONSTRUKCE STĚN A PŘÍČEK
- BOURANÉ KONSTRUKCE
- BOURANÉ DVEŘE, OKNA, ZAŘÍZOVACÍ PŘEDMĚTY
- BOURANÉ NÁSLAPNÉ VRSTVY PODLAHY
- BOURANÁ STŘEŠNÍ KRYTINA
- DEMONTÁŽ PODHLEDU
- KERAMICKÝ OBKLAD

POZNÁMKA

BUDE DEMONTOVÁN VEŠKERY DŘEVĚNÝ PALUBKOVÝ OBKLAD A ODSTRANĚN KERAMICKÝ OBKLAD.
DVEŘE BUDOU VYBOURÁNY VČETNĚ ZÁRUBNÍ. OKNA BUDOU VYBOURÁNA VČETNĚ VNITŘNÍCH A VENKOVNÍCH PARAPETŮ.
U BOURÁNÍ NOVÝCH DVEŘNÍCH A PRŮCHOZÍCH OTVORŮ MUSÍ BYT BRÁN ZRETEL NA VLOŽENÍ NOVEHO PŘEKLADU.
U PODLAH BUDE ODSTRANĚNÁ NÁSLAPNÁ VRSTVA (PVC, KER. DLAŽBA) VČETNĚ LEPIDLA. TAM, KDE JE JAKO NÁSLAPNÁ VRSTVA POUŽIT BETON, BUDE PODLAHA PONECHÁNA.

	WWW.ARCH 5D . CZ		MĚŘÍTKO: 1:50	DATUM: 9/2022
	ARCHITEKTONICKÁ A PROJEKČNÍ KANCELÁŘ KOCHOVA 6016, CHOMUTOV 430 01		INVESTOR: STATUTÁRNÍ MĚSTO CHOMUTOV	
KÚ: CHOMUTOV I	OBEC: CHOMUTOV	VYPRACOVAL: Ing.arch. Kamel Blý	ZODP. PROJEKTANT: Ing. Vítězslav Lař	KREBUL: Ing. Simona Fátová
		FORMÁT: A0	STAVBA: COWORKING CENTRUM KINO PRAHA, CHOMUTOV	
ZAKÁZKA Č.: 12/2022SF	FÁZE: Dokumentace pro stavební povolení			VYKRES: PŮDORYS 3.NP - BOURACÍ PRÁCE
				D.1.1.13

PŮDORYS 4.NP - BOURACÍ PRÁCE




TABULKA MÍSTNOSTÍ 4.NP			
Č.	ÚČEL MÍSTNOSTI	PLOCHA (m²)	PODLAHOVÁ KRYTINA
4.01	BALKON	10,50	KERAMICKÁ DLAŽBA
4.02	SCHODIŠTĚ 1.NP-4.NP	5,11	PVC
4.03	BYT 4	5,10	PVC
4.04	POKOJ 1	18,84	DŘEVĚNÁ PRKNA
4.05	POKOJ 2	17,46	DŘEVĚNÁ PRKNA
4.06	POKOJ 3	18,44	PVC
4.07	WC	1,70	BETON
4.08	CHODBA	2,50	PVC
4.09	KOUPELNA	5,11	PVC
4.10	ATRIUM	11,82	
4.11	POKOJ 5	8,93	BETON
4.12	POKOJ 4	14,27	BETON
4.13	KANCELÁŘ 1	15,48	KOBEREC
4.14	KANCELÁŘ 2	13,14	KOBEREC
4.15	KANCELÁŘ 3	18,20	KOBEREC
4.16	KANCELÁŘ 4	23,10	KOBEREC
4.17	KUCHYŇKA	6,22	PVC
4.18	KOUPELNA	2,50	KERAMICKÁ DLAŽBA
4.19	CHODBA	4,98	KOBEREC
4.20	WC	2,20	KERAMICKÁ DLAŽBA
4.21	KANCELÁŘ 5	30,70	KOBEREC
4.22	KOUPELNA	4,51	PVC
		243,62	

LEGENDA

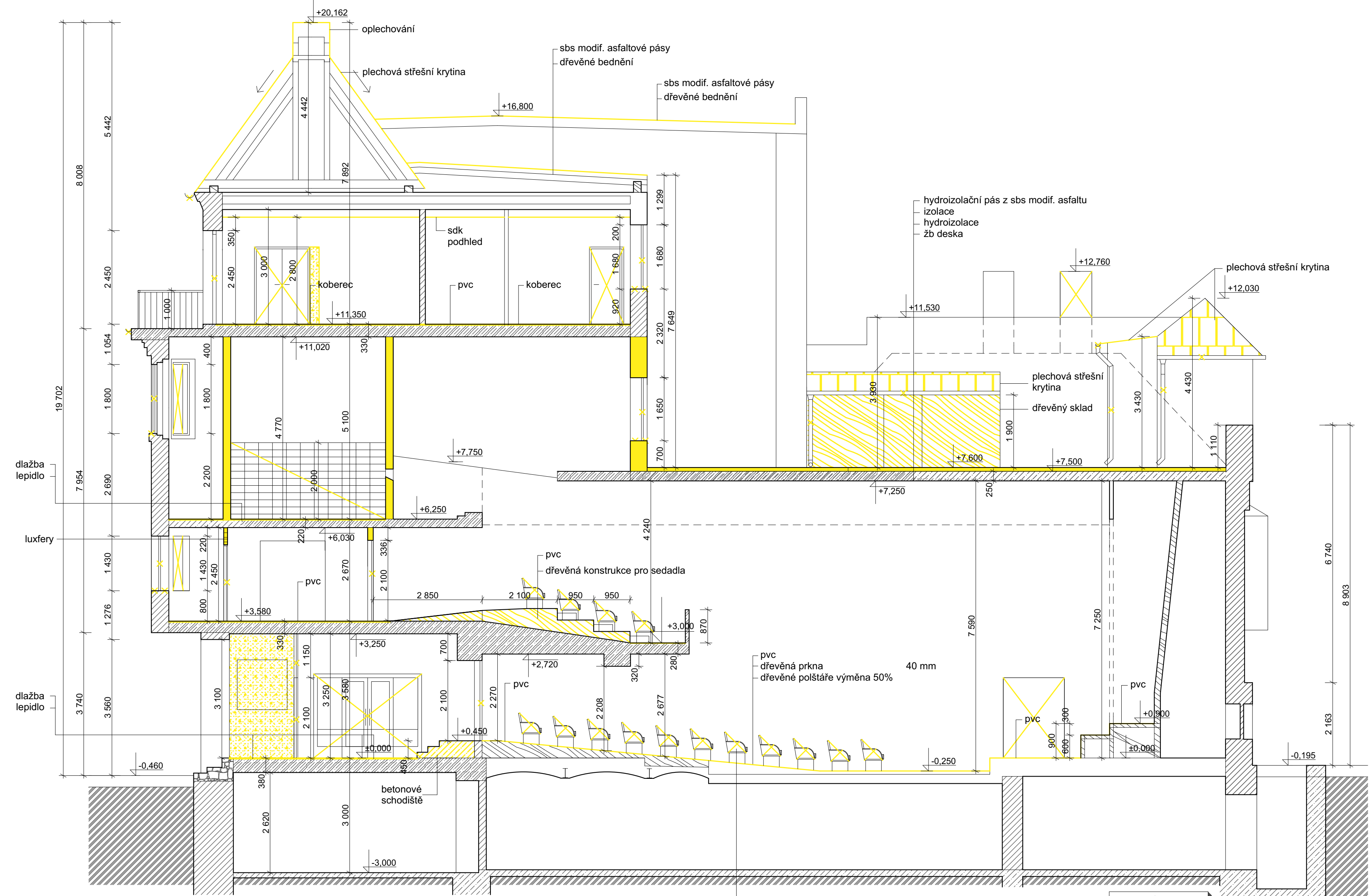
- STÁVAJÍCÍ ZDĚNÉ KONSTRUKCE STĚN A PŘÍČEK
- VEDLEJŠÍ BUDOVY
- BOURANÉ KONSTRUKCE STĚN A PŘÍČEK
- BOURANÉ KONSTRUKCE
- BOURANÉ DVEŘE, OKNA, ZAŘÍZOVACÍ PŘEDMĚTY
- BOURANÉ NÁSLAPNÉ VRSTVY PODLAHY
- BOURANÁ STŘEŠNÍ KRYTINA
- BOURANÝ SDK PODHLED
- DEMONTÁŽ PODHLEDU
- KERAMICKÝ OBKLAD

POZNÁMKA

BOURANÉ PŘÍČKY A ZDI JSOU AŽ DO VÝŠE STROPU. BUDE ODSTRANĚN KERAMICKÝ OBKLAD.
DVEŘE BUDOU VYBOURÁNY VČETNĚ ZÁRUBNÍ. OKNA BUDOU VYBOURÁNA VČETNĚ VNITŘNÍCH A VENKOVNÍCH PARAPETŮ.
U BOURÁNÍ NOVÝCH DVEŘNÍCH A PRŮCHOZÍCH OTVORŮ MUSÍ BÝT BRÁN ZŘETEL NA VLOŽENÍ NOVÉHO PŘEKLADU.
U PODLAH BUDE ODSTRANĚNA NÁŠLAPNÁ VRSTVA (PVC, KER. DLAŽBA, KOBEREC) VČETNĚ LEPIDLA. TAM, KDE JE JAKO NÁŠLAPNÁ VRSTVA POUŽIT BETON, BUDE PODLAHA PONECHÁNA. V MÍSTNOSTECH S DŘEVĚNÝMI PRKNA A ŠKVRÁV BUDOU ODSTRANĚNA PRKNA A ŠKVRÁ. U KANCELÁŘŮ DOJDE K DEMONTÁŽI SDK PODHLEDU.

		WWW. ARCH 5D. CZ ARCHITEKTONICKÁ A PROJEKČNÍ KANCELÁŘ KOCHOVA 6016, CHOMUTOV 430 01		MĚŘÍTKO: 1:50	DATUM: 9/2022
KÚ: CHOMUTOV I	OBEC: CHOMUTOV	VYPRACOVAL: ZESP. PROJEKTANT: Ing. arch. Kamil Bílý		INVESTOR: STATUTÁRNÍ MĚSTO CHOMUTOV Zborovská 4602, 430 28 Chomutov	
		KRESLIL: Ing. Simona Fialová		STAVBA: COWORKING CENTRUM KINO PRAHA, CHOMUTOV	
FORMAT: A0		VYKRES: PŮDORYS 4.NP - BOURACÍ PRÁCE			
ZAKÁZKA Č.: 12/2022/8F		D.1.1.14			
FAZE: Dokumentace pro stavební povolení					

ŘEZ A-A - BOURACÍ PRÁCE, p.č. 167



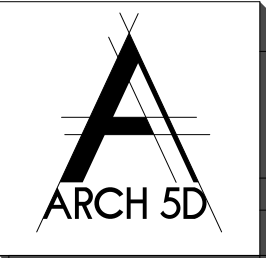
LEGENDA

	PŮVODNÍ ZDIVO A KONSTRUKCE		BOURANÉ DŘEVĚNÉ KONSTRUKCE
	ZEMINA		STŘEŠNÍ KRYTINA
	BETON		BOURANÁ OKNA A DVEŘE
	BOURANÉ ZDĚNNÉ KONSTRUKCE		ŽB
	BOURANÉ KONSTRUKCE V POHLEDECH		KÁMEN

POZNÁMKA

V TÉTO ČÁSTI BUDOVY VIZ ŘEZ BUDE ODSTRANĚNA Z PODLAH JEN NÁŠLAPNÁ VRSTVA PŘÍP. S PODKLADNÍM LEPIDLEM.

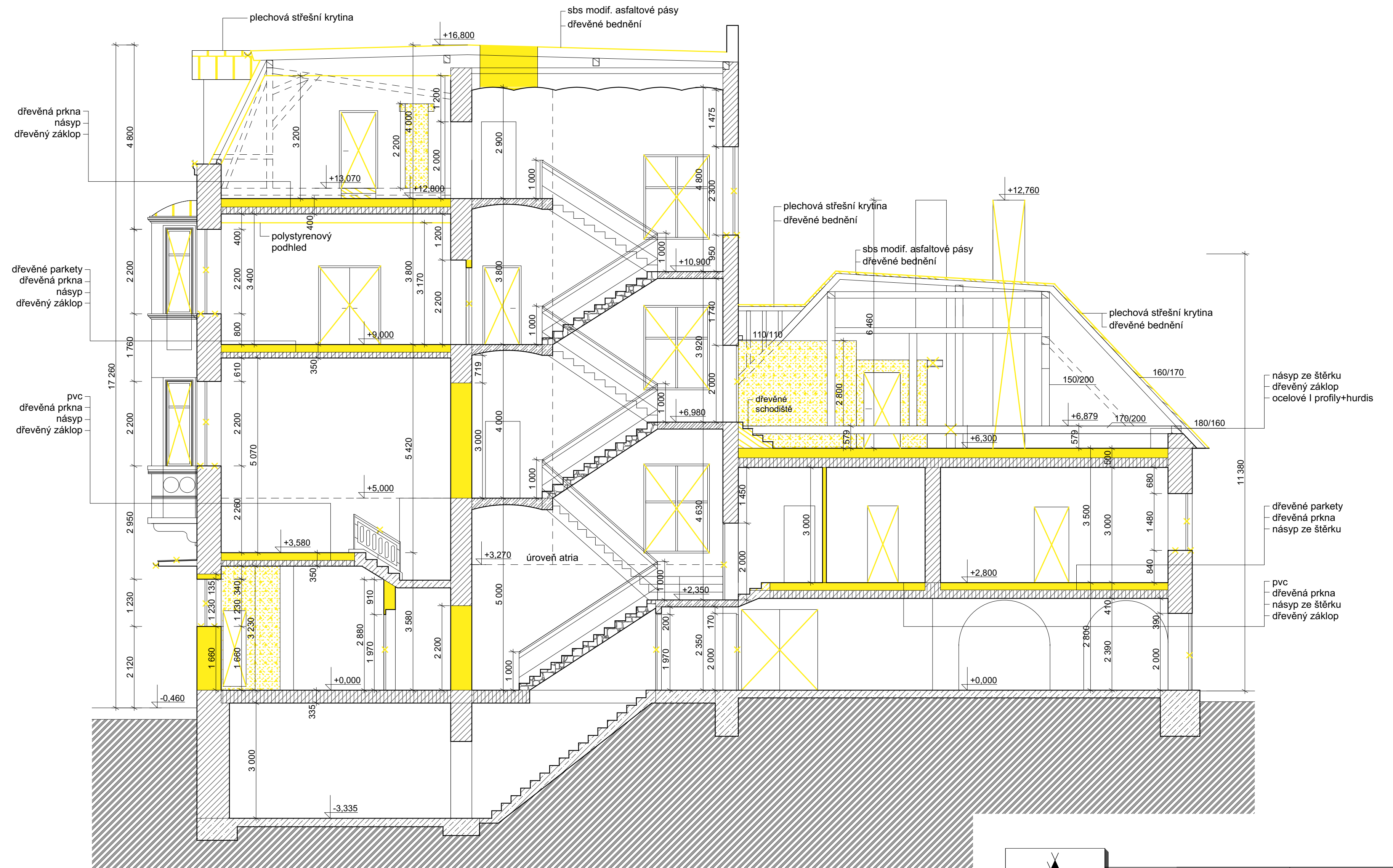
demontáž sedaček



WWW. ARCH 5D . CZ ARCHITEKTONICKÁ A PROJEKČNÍ KANCELÁŘ KOCHOVA 6016, CHOMUTOV 430 01	
VYPRACOVAL: Ing.arch. Kamil Bílý	ZODP. PROJEKTANT: Ing. Vratislav Láf
KRESLIL: Ing. Simona Fialová	
FORMÁT: A2	
FÁZE: Dokumentace pro stavební povolení	

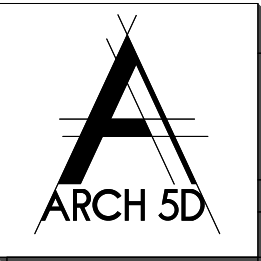
MĚŘITKO: 1:75	DATUM: 9/2022
INVESTOR: STATUTÁRNÍ MĚSTO CHOMUTOV Zborovská 4602, 430 28 Chomutov	
STAVBA: COWORKING CENTRUM KINO PRAHA, CHOMUTOV	
VÝKRES: ŘEZ A-A - BOURACÍ PRÁCE, č.p. 167	D.1.1.15

ŘEZ B-B - BOURACÍ PRÁCE, p.č. 168



LEGENDA

	PŮVODNÍ ZDIVO A KONSTRUKCE		BOURANÉ KONSTRUKCE V POHLEDECH		ŽB
	ZEMINA		BOURANÉ DŘEVĚNÉ KONSTRUKCE		KÁMEN
	BETON		STŘEŠNÍ KRYTINA		
	BOURANÉ ZDĚNNÉ KONSTRUKCE		BOURANÁ OKNA A DVEŘE		



WWW. ARCH 5D . CZ

ARCHITEKTONICKÁ A PROJEKČNÍ KANCELÁŘ
KOCHOVA 6016, CHOMUTOV 430 01

VYPRACOVAL:

Ing.arch. Kamil Bílý

ZODP. PROJEKTANT:

Ing. Vratislav Láf

KRESLIL:

Ing. Simona Fialová

FORMÁT:

A2

KÚ:

CHOMUTOV I

OBEC:

CHOMUTOV

ZAKÁZKA Č.:

12/2022/SF

FÁZE:

Dokumentace pro stavební povolení

MĚŘÍTKO:

1:75

DATUM:

9/2022

INVESTOR:

STATUTÁRNÍ MĚSTO CHOMUTOV
Zborovská 4602, 430 28 Chomutov

STAVBA:

COWORKING CENTRUM KINO PRAHA,
CHOMUTOV

VÝKRES:

ŘEZ B-B - BOURACÍ PRÁCE, p.č. 168

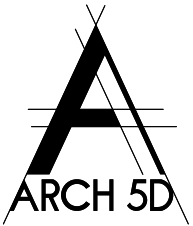
D.1.1.16

ŘEZ C-C - BOURACÍ PRÁCE

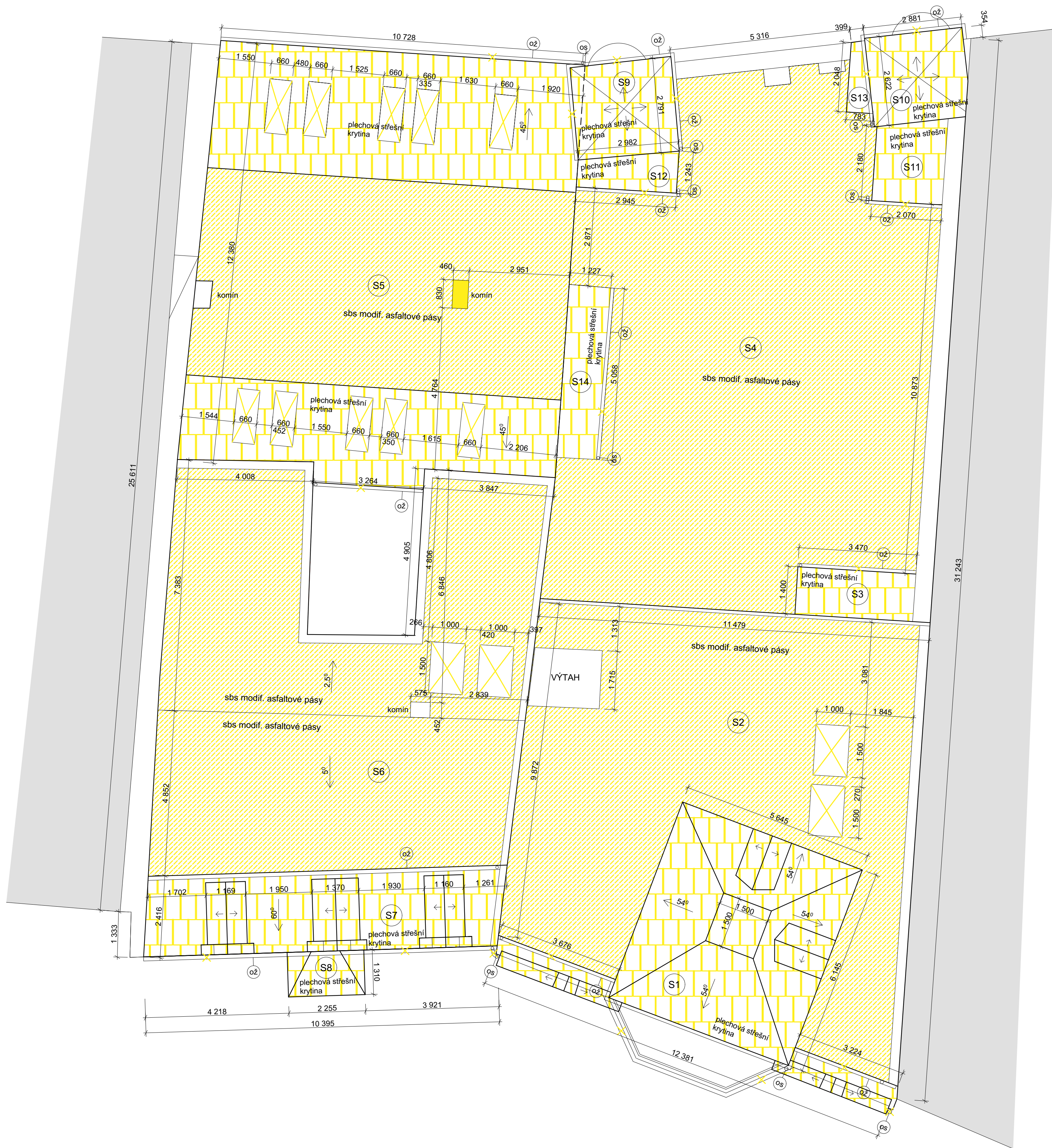


LEGENDA

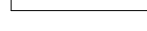
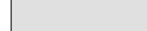
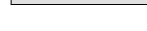



	PŮVODNÍ ZDIVO A KONSTRUKCE		BOURANÉ KONSTRUKCE V POHLEDECH		ŽB
	ZEMINA		BOURANÉ DŘEVĚNÉ KONSTRUKCE		SKLADBA STROPU
	BETON		BOURANÁ OKNA A DVEŘE		
	BOURANÉ ZDĚNNÉ KONSTRUKCE				

		WWW. ARCH 5D . CZ ARCHITEKTONICKÁ A PROJEKČNÍ KANCELÁŘ KOCHOVA 6016, CHOMUTOV 430 01		MĚŘÍTKO: 1:75	DATUM: 9/2022
		VYPRACOVAL: Ing.arch. Kamil Bílý	ZODP. PROJEKTANT: Ing. Vratislav Láf	INVESTOR: STATUTÁRNÍ MĚSTO CHOMUTOV Zborovská 4602, 430 28 Chomutov	
KÚ: CHOMUTOV I	OBEC: CHOMUTOV	KRESLIL: Ing. Simona Fialová		STAVBA: COWORKING CENTRUM KINO PRAHA, CHOMUTOV	
ZAKÁZKA Č.: 12/2022/SF		FORMÁT: A2			
FÁZE: Dokumentace pro stavební povolení				VÝKRES: ŘEZ C-C - BOURACÍ PRÁCE	D.1.1.17

STŘECHA - BOURACÍ PRÁCE

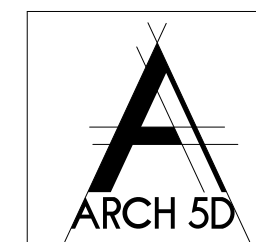
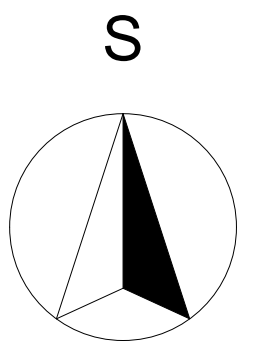


LEGENDA

	PŮVODNÍ ZDIVO A KONSTRUKCE
	VEDELEJŠÍ BUDOVY
	BOURANÉ ZDĚNNÉ KONSTRUKCE
	SBS MODIFIKOVANÉ ASFALTOVÉ PÁSY
	PLECHOVÁ STŘEŠNÍ KRYTINA
	BOURANÉ PRVKY

POZNÁMKA

ož	OKAPOVÝ ŽLAB
os	OKAPOVÝ SVOD



WWW. ARCH 5D . CZ	
ARCHITEKTONICKÁ A PROJEKČNÍ KANCELÁŘ KOCHOVA 6016, CHOMUTOV 430 01	
VYPRACOVAL:	ZODP. PROJEKTANT:
Ing.arch. Kamil Blíž	Ing. Vratislav Láf

MĚŘÍTKO: 1:75	DATUM: 9/2022
INVESTOR: STATUTÁRNÍ MĚSTO CHOMUTOV Zborovská 4602, 430 28 Chomutov	

KÚ:
CHOMUTOV I

OBEC:
CHOMI

KRESLIL:
Ing. Simona Fialová

FORMÁT:
A1

STAVBA:
COWORKING CENTRUM KINO PRAHA,
CHOMUTOV

FÁZE:

FÁZE:
Dokumentace pro stavební povolení

VÝKRES:	
STŘECHA - BOURACÍ PRÁCE	D.1.1.19

D.1.1.19